

PRINTEMPS / ÉTÉ

2025

BILLYBELT



<b>VÊTEMENTS</b>	<b>06</b>	Vintage	100
Shorts de bain	06	Zèbre	102
Shorts en velours	10	Léopard	104
Shorts en coton	14	Laine	106
T-shirts	18		
Surchemises	22	<b>ACCESSOIRES</b>	<b>108</b>
Sweats	24	Foulards homme	108
Pantalons chino	26	Écharpes homme	110
Pantalons cargo	28	Foulards femme	112
Vestes sherpa mixtes	30	Écharpes femme	114
Vestes sherpas femme	32	Casquettes	116
		Bonnets	120
<b>CEINTURES</b>	<b>34</b>	Chaussons	122
Ceintures tressées multicolores	36		
Ceintures tressées unies	40	<b>BAGAGERIE</b>	<b>124</b>
Ceintures tressées avec boucle et cuir colorés	44	Sacs à dos	124
Ceintures sangle	46	Sacoques	128
		Duffle bags	130
<b>SOUS-VÊTEMENTS</b>	<b>48</b>	Trousses de toilette	132
Caleçons	48	Portefeuilles	136
Boxers	52		
		<b>PLV</b>	<b>140</b>
<b>CHAUSSETTES HOMME</b>	<b>56</b>	Meubles et présentoirs	140
Socquettes	58	Packaging	144
Mi-hautes	60		
Rétro	62	<b>BIEN S'IMPLANTER</b>	<b>146</b>
À motifs	64		
Animaux	66	<b>NOUS CONTACTER</b>	<b>148</b>
À carreaux	68		
À rayures	70		
Square	74		
Chevrons	76		
Unies	78		
Bambou	82		
Club	84		
Laine	86		
<b>CHAUSSETTES FEMME</b>	<b>88</b>		
Socquettes	90		
À carreaux	92		
À rayures	94		
Coeur	96		
Pailletées	98		



#PE25

BILLY  
BELT



# POURQUOI CHOISIR BILLYBELT ?



## QUALITÉ EXCEPTIONNELLE

Découvrez notre gamme de vêtements et d'accessoires pour hommes et femmes, conçus à partir de matériaux certifiés et soigneusement sélectionnés.

## SERVICE LOGISTIQUE RÉACTIF

Bénéficiez d'une livraison rapide en 72h et gratuite dès 800€ HT, partout en Europe. Ne manquez jamais une occasion grâce à notre approvisionnement fiable.

## SUPPORT CLIENT DÉDIÉ

Notre équipe de conseillers et d'agents commerciaux est à votre disposition pour vous guider dans le choix de votre assortiment, selon vos besoins et votre budget.

## FLEXIBILITÉ DES PAIEMENTS

Choisissez parmi nos différentes options de paiement personnalisées : carte bancaire, prélèvement ou virement. Adoptez la solution qui vous correspond le mieux.

## ACCOMPAGNEMENT À L'IMPLANTATION

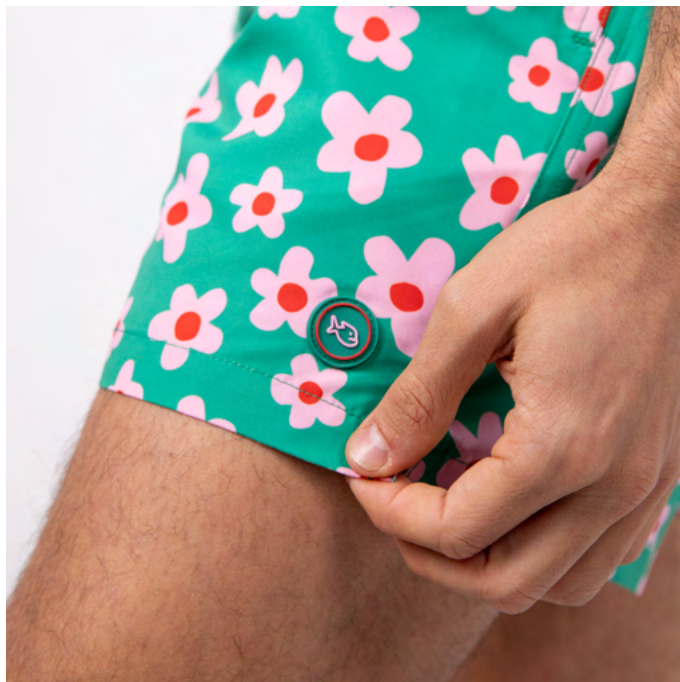
Un large choix de produits de merchandising et d'aide à la vente (présentoirs, portants, boîtes cadeaux, cintres, chevalets etc.) pour sublimer votre assortiment.

# SHORTS DE BAIN

#MDB05

Tailles	S au XXL
Composition	100% polyester recyclé
Densité	160 gr/m <sup>2</sup>

Découvrez nos shorts de bain dotés d'une protection contre les UV et d'un séchage rapide. Leur ceinture élastiquée et leur filet intérieur doux garantissent une liberté de mouvement parfaite. Livrés dans une pochette réutilisable, ils deviendront vos meilleurs alliés pour les journées à la plage.



NEW



**MDB05**  
Azur

NEW



**MDB06**  
Redwood coast

NEW



**MDB07**  
Sunset splash

NEW



**MDB08**  
Surf session

NEW



**MDB09**  
Palm groove

NEW



**MDB10**  
Blooming beach





# SHORTS EN VELOURS



#SHV07

Tailles	S au XXL
Composition	100% coton
Densité	360 gr/m <sup>2</sup>
Certification	BCI™

Plongez dans l'univers des shorts en velours BILLYBELT. Ils offrent une douceur au toucher et une respirabilité parfaite assurant une durabilité remarquable. La coupe décontractée, la taille élastiquée et le cordon de serrage garantissent un ajustement sur mesure.



BACK IN STOCK



**SHV01**  
Marine



**SHV03**  
Ivoire



**SHV05**  
Jaune



**SHV06**  
Bleu clair



NEW



**SHV07**  
Parme

NEW



**SHV08**  
Anthracite

NEW



**SHV09**  
Kaki

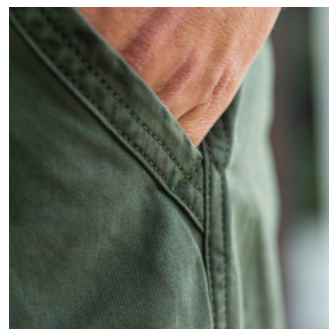


# SHORTS EN COTON

#SH009

Tailles	38 au 48
Composition	100% coton biologique
Densité	235 gr/m <sup>2</sup>
Certification	GOTS

Adoptez un style casual avec les shorts en coton biologique BILLYBELT. Conçus avec une coupe droite et un tissu certifié GOTS, ils allient mode et éthique. Les finitions soignées, incluant des coutures doubles et un logo brodé, apportent une touche d'élégance à chaque look.





**SH001**  
Kaki



**SH002**  
Marine



**SH005**  
Beige



**SH006**  
Orange



**SH007**  
Vert



NEW



**SH008**  
Bleu clair

NEW



**SH009**  
Rose saumon



#SH008

# T-SHIRTS



#TSV09

Tailles	S au XXL
Composition	100% coton biologique
Densité	180 gr/m <sup>2</sup>
Certification	GOTS

Affichez un look décontracté et responsable avec nos nouveaux t-shirts vintage. Chaque modèle se distingue par des imprimés ou des broderies uniques, apportant une touche d'originalité à votre style.





**TSV01**  
Violet chiné, imprimé sunset



**TSV02**  
Blanc, imprimé sunset



**TSV03**  
Vert, broderie BILLYBELT



**TSV04**  
Marine, broderie BILLYBELT



**TSV05**  
Blanc, broderie vélo



**TSV06**  
Bleu, imprimé BILLYCLUB

NEW



**TSV07**  
Rose, imprimé vélo

NEW



**TSV08**  
Blanc, imprimé surfeur

NEW



**TSV09**  
Bleu clair, imprimé surfeur

NEW



**TSV10**  
Orange, imprimé vélo

NEW



**TSV11**  
Blanc, imprimé fleurs

# SURCHEMISES

#SD02

Tailles	S au XXL
Composition	100% coton
Densité	370 gr/m <sup>2</sup>
Certification	BCI™

A porter en chemise ou en veste, nos surchemises sont à la fois robustes et intemporelles. Leurs détails soignés, comme les boutons en coquilles de noix de coco et les poignets ajustables, ajoutent une touche d'authenticité indéniable.

NEW



**SD01**  
Denim bleach

NEW



**SD02**  
Denim stone

NEW



**SD03**  
Marine

NEW



**SD04**  
Kaki

NEW



**SD05**  
Bordeaux

# SWEATS



#SWV05

Tailles	S au XXL
Composition	100% coton biologique
Densité	400 gr/m <sup>2</sup>
Certification	GOTS

Nos nouveaux sweatshirts vintage sont à la fois robustes et agréablement doux. L'empiecement logo brodé sur la poitrine et le teint pièce ajoutent une note unique à ce basique indémodable.



NEW



SWV01  
Vert

NEW



SWV02  
Bleu

NEW



SWV03  
Rose

NEW



SWV04  
Vert d'eau

NEW



SWV05  
Orange

# PANTALONS CHINO



#CHI02

Tailles	38 au 48
Composition	97% coton, 3% élasthanne
Densité	230 gr/m <sup>2</sup>
Certification	BCI™

Le style rencontre la qualité avec les pantalons chino. Leur coupe fuselée et leurs finitions impeccables en font un essentiel de toute garde-robe masculine.



**CH101**  
Marine



**CH102**  
Kaki



**CH103**  
Beige



**CH104**  
Bleu glacier

#CAR

# PANTALONS CARGO

#CAR05

Tailles	38 au 48
Composition	98% coton, 2% élasthanne
Densité	300 gr/m <sup>2</sup>
Certification	BCI™

Les cargos allient douceur et robustesse, tout en offrant une coupe droite qui garantit une liberté de mouvement optimale. Avec ses multiples poches, vous pourrez facilement y ranger tous vos essentiels.



**CAR01**  
Vert foncé



**CAR02**  
Marine



**CAR04**  
Camel



**CAR05**  
Taupe

# SHERPAS MIXTES

#SHE18

Tailles	XS au XXL
Composition	100% polyester dont 35% recyclé
Densité	340 gr/m <sup>2</sup>

Les vestes sherpa mixtes offrent une douceur et une chaleur incomparables. La poche poitrine en velours, la doublure en mesh et les détails colorés contrastés apportent une touche d'originalité à cet indispensable du vestiaire !



**SHE13**  
Kaki



**SHE16**  
Kaki



**SHE14**  
Pistache



**SHE17**  
Pistache



**SHE15**  
Bubblegum



**SHE18**  
Bubblegum

# SHERPAS FEMME



#SHE19

Tailles	S au L
Composition	100% polyester dont 35% recyclé
Densité	340 gr/m <sup>2</sup>

Enveloppez-vous de douceur avec nos sherpas sans manches. La doublure en mesh imprimée léopard ou zèbre, associée à la poche en velours colorée, ajoutent une touche d'originalité à ce nouveau must-have féminin.



BACK IN STOCK



SHE19  
Ivoire



SHE20  
Noir



#SHE20

## CEINTURES TRESSÉES



#CB134

Tailles*	0, 1 et 2
Largeur	3,2 cm
Composition	52% élasthanne, 48% polypropylène

Composées de huit brins tressées, nos ceintures élastiques se déclinent en version multicolore et unie. Leur boucle en alliage de zinc est à la fois légère et robuste et s'allie parfaitement aux finitions en cuir de vachette pour une durabilité exceptionnelle.

\*Correspondance de tailles de pantalon :  
taille 0 = 34 à 38, taille 1 = 38 à 44, taille 2 = 44 à 50.



#CB

# MULTICOLORS



#CB133



**CB02**  
Panama



**CB14**  
Bogota



**CB16**  
Havane



**CB29**  
Amsterdam



**CB32**  
Split



**CB33**  
Berlin



**CB37**  
Séoul



**CB38**  
Vienne



**CB44**  
Lima



**CB83**  
Oxford



**CB88**  
Kiruna



**CB92**  
Izamal



**CB104**  
Québec



**CB105**  
Kilimandjaro



**CB106**  
Tanzanie



**CB107**  
Retba



**CB108**  
Frenchie



**CB113**  
Héraklion



**CB115**  
Auckland



**CB119**  
Pèpé

BACK IN STOCK



**CB120**  
Sandefjord



**CB121**  
Pékin



**CB122**  
Victoria



**CB123**  
Fezzano

BACK IN STOCK



**CB124**  
Caracas



**CB125**  
Bruges



**CB126**  
Amazonie

NEW



**CB130**  
Palmira

NEW



**CB131**  
Ambleteuse

NEW



**CB132**  
Glasgow

NEW



**CB133**  
Miami

NEW



**CB134**  
Provence

NEW



**CB135**  
Rhodes

NEW



**CB136**  
Narvik

NEW



**CB137**  
Cambridge



#CM

UNIES



#CM85





**CM01**  
Bleu Air Force



**CM02**  
Beige sable



**CM03**  
Bleu ardoise



**CM04**  
Marine



**CM06**  
Gris flanelle



**CM08**  
Marron camel



**CM09**  
Marron feuille



**CM11**  
Noir réglisse

BACK IN STOCK



**CM13**  
Fuschia



**CM16**  
Kaki



**CM24**  
Beige taupe



**CM34**  
Blanc coco



**CM43**  
Vert armé



**CM56**  
Caramel



**CM62**  
Lavande



**CM63**  
Rouge oriental



**CM70**  
Bleu et



**CM73**  
Bleu Alaska



**CM75**  
Rose pêche



**CM76**  
Rouge cardinal



**CM77**  
Grenat



**CM78**  
Golf green



**CM79**  
Bleu grec



**CM80**  
Jaune curry



**CM81**  
Rose magenta



**CM82**  
Pin vert



**CM83**  
Vert aqua



**CM84**  
Tangerine



**CM85**  
Bleu nuage



**CM86**  
Jaune topaze



**CM87**  
Misty rose



# CUIR ET BOUCLE COLORÉS





**CB100**  
Kyoto



**CB101**  
Orénoque



**CB102**  
Katla



**CB103**  
Nazaré



**CB128**  
Salzbourg



**CB129**  
Knokke

NEW



**CB138**  
Haka

NEW



**CB139**  
Durbuy

NEW



**CB140**  
Sherwood

NEW



**CB141**  
Amazonie 2



**CM67**  
All black



**CM68**  
Deep water



**CM69**  
Dark forest

# CEINTURES SANGLE

#CS11

Tailles*	90, 100 et 110
Largeur	3,5 cm
Composition	85% polyester, 15% coton

\*Correspondance de tailles de pantalon :  
taille 90 = 38 à 40, taille 100 = 42 à 44, taille 110 = 46 à 48.

Les ceintures sangle se distinguent par leur confort optimal, grâce à leur matériau souple et résistant. Leur ajustement personnalisé s'adapte à toutes les morphologies et offre un maintien parfait. La finition en cuir de vachette et la boucle en alliage de zinc garantissent une durabilité remarquable.



**CS01**  
Jacques



**CS02**  
Achille



**CS03**  
Basile



**CS04**  
Marius



**CS05**  
Hector



**CS06**  
Marcel



**CS07**  
Gaston



**CS08**  
César



**CS09**  
Jules



**CS10**  
Gabin



**CS11**  
Roland



**CS12**  
Léon

#CA

# CALEÇONS



#CA98

Tailles	S au XXL
Composition	100% coton biologique
Densité	110 gr/m <sup>2</sup>
Certification	GOTS

Les caleçons en coton biologique certifié GOTS offrent un véritable cocon de douceur au quotidien. Leur tissu garantit une sensation agréable sur la peau, tandis que le suspensoir intégré assure un maintien optimal sans compression.







**CA57**  
Abstract geometry



**CA58**  
Monstera leaf



**CA60**  
Dots circle



**CA65**  
Tulum



**CA67**  
Graffiti



**CA75**  
Kariba



**CA78**  
Crazy daizy



**CA80**  
Rodeo



**CA83**  
Frammento



**CA87**  
Ducky



**CA88**  
Rovaniemi



**CA89**  
Tululup



**CA90**  
Tout schuss



**CA91**  
Margherita



**CA92**  
Citrus

NEW

NEW



CA93  
Wimbledon

NEW



CA94  
Back to school

NEW



CA95  
Flamingo

NEW



CA96  
Paimpol bay

NEW



CA97  
Billy pop

NEW



CA98  
Valentin

NEW



CA99  
Henri

# BOXERS



#B080

Tailles	S au XXL
Composition	95% coton biologique, 5% élasthanne
Densité	180 gr/m <sup>2</sup>
Certification	GOTS

Les boxers BILLYBELT se distinguent par leur coupe ergonomique qui vous offrent une liberté de mouvement optimale. Leur ceinture élastique minimise les irritations, tandis que les coutures plates préviennent les frottements.





**B046**  
Banana leaf



**B052**  
Sinaï



**B053**  
Mozaïk



**B054**  
Mirage



**B055**  
Navy stripes



**B057**  
Reef



**B058**  
Saguaro



**B060**  
Buffalo green



**B063**  
Ottawa



**B064**  
Back to 80's



**B065**  
Azulejo



**B066**  
Totem



**B068**  
Green wild



**B069**  
Corazon



**B070**  
Cosmopolitain



**B071**  
Girafe



**B072**  
Tropical



**B073**  
Teckel



**B074**  
Check mate



**B075**  
Highland



**B076**  
Flower power

NEW



**B077**  
Seahorse

NEW



**B078**  
Lobster

NEW



**B079**  
Citrus

NEW



**B080**  
Riviera

NEW



**B081**  
Valentin

NEW



**B082**  
Checked

NEW



**B083**  
Aloa

NEW



**B084**  
Billy red

# CHAUSSETTES HOMME



#CHA24

Taille	Taille unique (41-46)
Composition*	80% coton peigné, 17% nylon et 3% élasthanne
Certification	OEKO-TEX®
Qté minimum	3 pièces / couleur

\*Composition différente pour les chaussettes en bambou.

Les chaussettes homme allient confort, style et éthique. Confectionnées à partir de matières naturelles, elles sont respectueuses de la peau et de l'environnement. Remaillées à la main, elles confèrent une durabilité exceptionnelle.





# SOCQUETTES



#SRF08



**SU09**  
Noir

BACK IN STOCK



**SU10**  
Gris clair chiné

BACK IN STOCK



**SU14**  
Bleu foncé



**SU15**  
Blanc



**SR04**  
Noir, rayé blanc



**SR14**  
Bleu ciel, rayé marine



**SR21**  
Turquoise, rayé marine

NEW



**SR22**  
Bleu, rayé blanc



**SRF04**  
Marine, rayé blanc

NEW



**SRF05**  
Beige, rayé rouge

NEW



**SRF06**  
Kaki, rayé beige

NEW



**SRF07**  
Orange, rayé rose

NEW



**SRF08**  
Blanc, rayé bleu

#CMH

# MI-HAUTES



#CMH07



**CMH01**  
Marine, rayé blanc



**CMH02**  
Bleu ciel, rayé beige



**CMH03**  
Violet, rayé jaune

BACK IN STOCK



**CMH04**  
Vert, rayé orange



**CMH05**  
Blanc, rayé rouge et bleu

NEW



**CMH06**  
Kaki, rayé beige

NEW



**CMH07**  
Blanc, rayé bleu

# RÉTRO



#TE23

BACK IN STOCK



**TE01**  
Bleu, rayé blanc

BACK IN STOCK



**TE03**  
Vert canard, rayé beige



**TE06**  
Blanc, rayé rouge et bleu



**TE07**  
Beige chiné, rayé vert et noir



**TE08**  
Bordeaux, rayé beige



**TE10**  
Beige, rayé vert et jaune



**TE12**  
Violet, rayé beige



**TE14**  
Blanc, rayé orange et bleu



**TE15**  
Jaune, rayé blanc



**TE16**  
Blanc, rayé jaune et rouge



**TE17**  
Bleu, rayé vert et jaune



**TE18**  
Beige chiné, rayé noir



**TE19**  
Kaki, rayé beige

NEW



**TE20**  
Bleu clair, rayé beige

NEW



**TE21**  
Rouge, rayé vert et beige

NEW



**TE22**  
Blanc, rayé bleu

NEW



**TE23**  
Vert, rayé blanc

#CHL

# À MOTIFS



#CHL34





**CHL19**  
Colorado



**CHL20**  
Arizona



**CHL21**  
Mexico



**CHL22**  
Yosemite



**CHL24**  
Vinicunca



**CHL26**  
Saguaro



**CHL27**  
Mont blanc



**CHL28**  
Van trip



**CHL29**  
Tout schuss



**CHL30**  
Cabine

NEW



**CHL34**  
Surf

NEW



**CHL35**  
Vélo

#CHA

# ANIMAUX



#CHA25

BACK IN STOCK



**CHA17**  
Homard

BACK IN STOCK



**CHA19**  
Grenouille

BACK IN STOCK



**CHA21**  
Canard

BACK IN STOCK



**CHA22**  
Goéland

BACK IN STOCK



**CHA23**  
Chien

NEW



**CHA24**  
Oie

NEW



**CHA25**  
Cochon

NEW



**CHA26**  
Chat

#KRO

# À CARREAUX



#KRO06



**KRO01**  
Beach race



**KRO02**  
Bonneville



**KRO03**  
Tourist trophy



**KRO04**  
Brooklands



**KRO05**  
Hunaudières

NEW



**KRO06**  
Spa

NEW



**KRO07**  
Silverstone

NEW



**KRO08**  
Monza

#RA

# À RAYURES



#RA62

BACK IN STOCK



RA07  
La 33



RA10  
Kaki



RA49  
Noisette



**RA54**  
Vibrante



**RA55**  
Tutti frutti



**RA56**  
Améthyste



**RA57**  
Baroudeuse



**RA58**  
Kilimandjaro



**RA59**  
Élémentaire



**RA60**  
Moka matcha

NEW



**RA62**  
Naturelle

NEW



**RA63**  
Citadine

NEW



**RA64**  
Élégante

NEW



**RA65**  
Urbaine

NEW



**RA66**  
Audacieuse

# À RAYURES LARGES



#RL38



**RL14**  
Safran, rayé beige



**RL22**  
Kaki, rayé vert



**RL25**  
Beige chiné, rayé bleu





**RL26**  
Violet chiné, rayé bleu



**RL28**  
Marine, rayé beige



**RL29**  
Bleu, rayé rouge



**RL30**  
Blanc, rayé noir



**RL31**  
Vert, rayé jaune

NEW



**RL32**  
Beige, rayé bleu

NEW



**RL33**  
Bleu, rayé kaki

NEW



**RL34**  
Rouge, rayé blanc

NEW



**RL35**  
Kaki, rayé bleu

NEW



**RL36**  
Rose, rayé orange

NEW



**RL37**  
Beige, rayé vert

NEW



**RL38**  
Marine, rayé blanc

#FA

# SQUARE



#FA60



**FA11**  
Noir



**FA36**  
Écru



**FA47**  
Brown



**FA48**  
Snow



**FA55**  
Pêche



**FA56**  
Pop



**FA57**  
Mysterio



**FA58**  
Wasabi



**FA59**  
Poivre



**FA60**  
Safran



**FA61**  
Paprika



**FA62**  
Gingembre

#CH

# CHEVRONS



#CH34

BACK IN STOCK



**CH27**  
Marmotte



**CH28**  
Belle-île



**CH29**  
Hella



**CH31**  
Danoise



**CH32**  
Broceliande



**CH33**  
Campana



**CH34**  
Sherwood



**CH35**  
Disko

#U/UF

UNIES



#UF07



**U01**  
Marine



**U02**  
Noir réglisse



**U03**  
Gris souris



**U07**  
Rouge grenade



**U10**  
Bleu chiné



**U22**  
Azurin



**U25**  
Châtaigne



**U27**  
Vert anglais



**U29**  
Beige clair



**U31**  
Kaki foncé



**U33**  
Lavande



**U35**  
Orange



**UF01**  
Vert chiné



**UF02**  
Marine chiné



**UF03**  
Jaune chiné



**UF04**  
Kaki chiné

NEW



**UF05**  
Beige chiné

NEW



**UF06**  
Rose chiné

NEW



**UF07**  
Bleu ciel chiné

NEW



**UF08**  
Vert foncé chiné





#UF05

# BAMBOU



#CBA04

---

Composition    **80% bambou, 17% nylon  
et 3% élasthane**

---

Les chaussettes en bambou sont fabriquées à partir de fibres de bambou, offrant douceur et respirabilité toute la journée.

BACK IN STOCK



**CBA01**  
Noir

BACK IN STOCK



**CBA02**  
Gris

BACK IN STOCK



**CBA03**  
Marine

NEW



**CBA04**  
Vert clair chiné

NEW



**CBA05**  
Bleu chiné

NEW



**CBA07**  
Bleu jean chiné

NEW



**CBA08**  
Vert foncé

# CLUB



#CL43

---

Composition    **88% coton, 9% polyester  
et 3% élasthanne**

---

Les chaussettes club en coton épais ajoutent un style rétro British à votre look et assurent confort et douceur.



**CL27**  
Zen



**CL33**  
Kingston



**CL35**  
Cambridge



**CL36**  
Oxford



**CL38**  
Yale



**CL39**  
UCLA



**CL40**  
Océanique



**CL41**  
Princeton



**CL42**  
Stanford



**CL43**  
Dartmouth



**CL44**  
Cendrée

# LAINÉ



#W005

---

Composition    56% nylon, 24% laine, 18% polyester  
et 2% élasthanne

---

Les chaussettes en laine BILLYBELT, épaisses et à hauteur mi-mollet, vous garantissent chaleur et confort tout l'hiver.



**W001**  
Marine



**W003**  
Kaki



**W004**  
Terre battue



**W005**  
Noir



**W006**  
Gris chiné



#W006

## CHAUSSETTES FEMME



#FFL19

Taille	Taille unique (37-40)
Composition*	80% coton peigné, 17% nylon et 3% élasthanne
Certification	OEKO-TEX®
Qté minimum	3 pièces / couleur

\*Composition différente pour les chaussettes vintage, léopard et zèbre.

Les chaussettes pour femmes sont disponibles dans une grande variété de couleurs et de motifs, allant des socquettes aux chaussettes à paillettes, sans oublier les imprimés léopard ou à carreaux. Fabriquées dans des matières nobles, remaillées à la main, et renforcées à la pointe et au talon, elles allient confort et style.





#SRW/SFW/SP

# SOCQUETTES



#SP15



**SRW01**  
Blanc, rayé argent



**SFW03**  
Léopard bleu



**SFW04**  
Zèbre blanc



**SFW05**  
Zèbre rose



**SFW06**  
Zèbre bleu

BACK IN STOCK



**SP01**  
Blanc et argent

BACK IN STOCK



**SP05**  
Marine

BACK IN STOCK



**SP10**  
Blanc et or

NEW



**SP15**  
Violet

NEW



**SP16**  
Beige

NEW



**SP17**  
Rose

# À CARREAUX



NEW



**FM001**  
Kaki et bleu

NEW



**FM002**  
Blanc et noir

NEW



**FM003**  
Rouge et rose

NEW



**FM004**  
Jaune et blanc

NEW



**FM005**  
Bordeaux et rose



#FM001

#FMO

# À RAYURES



#FMO07

NEW



FMO06  
Amour

NEW



FMO07  
Sun

NEW



FMO08  
Kiss

NEW



FMO09  
Club

NEW



FMO10  
Bisou



#FMO09

#FC

# COEUR



#FC09



BACK IN STOCK



**FC01**  
Kaki et bordeaux



**FC02**  
Violet et jaune

BACK IN STOCK



**FC03**  
Marine et rose

BACK IN STOCK



**FC04**  
Rouge et rose



**FC05**  
Noir et vert

BACK IN STOCK



**FC06**  
Beige et vert

NEW



**FC07**  
Vert olive et rose

NEW



**FC08**  
Orange et violet

NEW



**FC09**  
Blanc et vert

NEW



**FC10**  
Rose clair et rose

# PAILLETÉES



#CP24



**CP02**  
Beige



**CP04**  
Noir



**CP08**  
Noir minéral



**CP12**  
Violet



**CP13**  
Cuivre



**CP14**  
Céladon



**CP15**  
Rose pêche



**CP16**  
Gris



**CP17**  
Olive



**CP18**  
Bleu



**CP19**  
Kaki

NEW



**CP20**  
Bois de rose

NEW



**CP21**  
Marine

NEW



**CP22**  
Rouge

NEW



**CP23**  
Écru

NEW



**CP24**  
Bleu clair

# VINTAGE



#FPA15

Composition 48% coton peigné, 40% polyester, 9% fibres métallisées et 3% élasthanne

Avec une hauteur de chaussettes légèrement allongée, 4 nouveaux coloris viennent compléter la collection vintage.



**FPA01**  
Bordeaux



**FPA02**  
Vert



**FPA04**  
Rose clair



**FPA10**  
Cuivre



**FPA11**  
Bleu gris



**FPA12**  
Rose foncé

NEW



**FPA13**  
Indigo



**FPA14**  
Rouge

NEW



**FPA15**  
Blanc

NEW



**FPA16**  
Brique

NEW



**FPA17**  
Bleu canard

# ZÈBRE



#FFL09

---

Composition 38% coton peigné, 37% polyester,  
22% nylon et 3% élasthanne

---

Composées de fibres métallisées, affichez votre style avec la gamme de chaussettes zèbre et léopard ! Osez la différence.



**FFL09**  
Blanc



**FFL10**  
Beige



**FFL11**  
Vert clair



#FFL10

# LÉOPARD



#FFL17



FFL01  
Noir



FFL02  
Kaki

BACK IN STOCK



FFL03  
Beige



BACK IN STOCK



**FFL04**  
Camel

BACK IN STOCK



**FFL07**  
Rose



**FFL12**  
Marine



**FFL13**  
Gris



**FFL14**  
Prune



**FFL15**  
Vert sapin

NEW



**FFL16**  
Bleu

NEW



**FFL17**  
Vert olive

NEW



**FFL18**  
Jaune

NEW



**FFL19**  
Blanc

#FLA

LAINÉ



#FLA12

---

Composition    28% acrylique, 28% nylon, 22% laine,  
17% polyester, 3% élasthanne, 2% angora

---

Les chaussettes en laine femme, épaisses et chaudes, allient qualité et style et vous gardent confortablement au chaud tout l'hiver.



**FLA01**  
Noir



**FLA02**  
Gris



**FLA05**  
Gris foncé



**FLA06**  
Beige



**FLA09**  
Kaki



**FLA10**  
Bleu chiné



**FLA11**  
Bois de rose



**FLA12**  
Vert amande

## FOULARDS HOMME



#ECF16

Dimensions	180 x 70 cm
Composition	100% coton biologique
Densité	55 gr/m <sup>2</sup>
Certification	GOTS
Qté minimum	3 pièces / couleur

Rehaussez votre look avec les foulards en coton. 6 nouveaux imprimés originaux et colorés pour apporter une touche d'élégance à toutes vos tenues. Fabriqués en coton biologique certifié GOTS, ils sont à la fois doux pour la peau et respectueux de l'environnement.

NEW



ECF15  
Dinard

NEW



ECF16  
Everglades

NEW



ECF17  
Nice

NEW



ECF18  
Bristol

NEW



ECF19  
Milano

NEW



ECF20  
Biarritz

# ÉCHARPES HOMME

#ECL06

Dimensions	185 x 70 cm
Composition	100% laine
Certification	OEKO-TEX®
Qté minimum	3 pièces / couleur

L'écharpe en laine homme est l'accessoire parfait pour les saisons fraîches. Douce et chaude, elle vous enveloppe de confort. Avec ses dimensions généreuses, elle offre une protection optimale contre le froid.



**ECL01**  
Lemon tree



**ECL02**  
Regular



**ECL03**  
Scottish



**ECL06**  
Barry

## FOULARDS FEMME



#WFC07

Dimensions	100 x 100 cm
Composition	100% coton biologique
Densité	80 gr/m <sup>2</sup>
Certification	GOTS
Qté minimum	3 pièces / couleur

Les foulards pour femmes sont l'accessoire incontournable pour un look chic et décontracté. Doux et légers, ils sont idéaux en toute saison. Avec 3 imprimés tendance (léopard, zèbre, floral) déclinés en plusieurs coloris, ils s'harmonisent parfaitement avec toutes vos tenues.



NEW



**WFC01**  
Justine

NEW



**WFC02**  
Jade

NEW



**WFC03**  
Suzanne

NEW



**WFC04**  
Célestine

NEW



**WFC05**  
Hélène

NEW



**WFC06**  
Servane

NEW



**WFC07**  
Lola

NEW



**WFC08**  
Ambre

# ÉCHARPES FEMME



#WFL03

Dimensions	100 x 100 cm
Composition	100% laine
Certification	OEKO-TEX®
Qté minimum	3 pièces / couleur

L'écharpe en laine est un must-have pour la garde-robe féminine. Son design intemporel, ainsi que sa douceur et sa chaleur, en font un accessoire élégant et fonctionnel pour toutes les occasions.



**WFL01**  
Victoire



**WFL02**  
Violette



**WFL03**  
Sophie



**WFL04**  
Caroline



**WFL05**  
Pauline



**WFL06**  
Léna



**WFL07**  
Amélie

# CASQUETTES



#CAV07

Taille	Taille unique
Composition	100% coton
Certification	OEKO-TEX®
Qté minimum	3 pièces / couleur

Essentielle pour un style urbain et décontracté, la casquette est un classique du vestiaire. Unisexe et ajustable, elle convient à toutes les têtes et à toutes les saisons. Que ce soit en coton délavé ou en velours, elle complète parfaitement toutes vos tenues.





**CAC01**  
Bordeaux



**CAC02**  
Kaki



**CAC03**  
Bleu ciel



**CAC04**  
Anthracite



**CAC05**  
Marine



**CAC06**  
Orange



**CAC07**  
Violet



**CAC08**  
Vieux rose



NEW

**CAV01**  
Kaki



NEW

**CAV02**  
Marron



NEW

**CAV03**  
Bleu



NEW

**CAV04**  
Violet

NEW



CAV05  
Orange

NEW



CAV06  
Noir

NEW



CAV07  
Rose

NEW



CAV08  
Blanc

NEW



CAV09  
Vert foncé



#CAV04

# BONNETS



#BEA21

Taille	Taille unique
Composition	100% laine d'agneau
Qté minimum	3 pièces / couleur

Le bonnet mixte BILLYBELT, 100% laine d'agneau, allie douceur et confort. Sa maille extensible s'adapte parfaitement à toutes les têtes, tandis que son étiquette contrastée avec le logo coloré ajoute une touche de style. Idéal pour vous garder au chaud avec élégance.





**BEA01**  
Gris foncé



**BEA03**  
Bleu



**BEA04**  
Kaki



**BEA06**  
Vert clair



**BEA12**  
Gris



**BEA13**  
Noir



**BEA14**  
Bleu profond



**BEA15**  
Beige



**BEA16**  
Vert anglais



**BEA17**  
Rose bubblegum



**BEA18**  
Lilas



**BEA19**  
Terracotta



**BEA20**  
Nude



**BEA21**  
Bleu jean

# CHAUSSONS



#MUL08

Taille	36/37 à 46/47*
Composition	100% polyester Semelle : caoutchouc

Les chaussons, en velours côtelé ou sherpa, vous offrent un confort incomparable. Leur intérieur chaud en sherpa et leur toucher doux et moelleux vous garantissent des moments de détente parfaits. Semelle en caoutchouc avec motifs BILLYBELT et logo coloré pour un style unique.

\*MUL05/06/08 = 38/39 à 46/47 et MUL07/09 = 36/37 à 40/41.



**MUL05**  
Bleu électrique



**MUL06**  
Vert



**MUL07**  
Rose



**MUL08**  
Sherpa orange



**MUL09**  
Sherpa violet

# SACS À DOS



#SAD30

Dimensions	48 x 28 x 12 cm
Volume	25/30 litres
Poids	800 gr
Composition	100% polyester recyclé*

\*Les modèles SAD21 et SAD30 sont en polyester non recyclé.

Le sac à dos roll-top est le compagnon idéal pour les aventuriers urbains. Déperlant et ultra-résistant, il protège vos affaires efficacement. Sa contenance, ses multiples compartiments et sa poche pour ordinateur portable allient praticité et style. Disponible en neuf coloris (dont 1 modèle imperméable), son design épuré s'adapte à tous les looks.





**SAD21**  
All black



**SAD23**  
Ivoire et bleu



**SAD24**  
Ardoise et orange



**SAD25**  
Baroudeur



**SAD26**  
Multicolore



**SAD27**  
Kaki et marine



SAD28  
Noir et kaki



SAD29  
Taupe



SAD30  
Noir



#SO

# SACOCHE

#SO05

Dimensions	41 x 30 x 7 cm
Composition	70% coton, 30% polyester Doublure : 100% coton Polaire : 100% polyester Cuir : 100% cuir de vachette

La sacoche pour ordinateur allie robustesse et élégance. Conçue en toile de coton cirée épaisse et déperlante, elle protège votre matériel grâce à sa poche matelassée. Finitions en cuir de vachette, doublure en coton et zippers YKK ultra-résistants.





S005  
Noir



S007  
Kaki



# DUFFLE BAGS

#DUF05

Dimensions	27 x 52 x 26 cm
Volume	37 litres
Composition	100% polyuréthane Revêtement : 100% polyester

Polyvalent et durable, le duffle bag est un sac de voyage imperméable et le compagnon idéal pour toutes vos aventures. Que ce soit pour un week-end en ville ou un voyage prolongé, il s'adapte à tous vos besoins. Sa petite poche extérieure permet de garder vos objets de valeur à portée de main.



**DUF01**  
Kaki



**DUF03**  
Gris argenté



**DUF04**  
Rose métallisé



**DUF05**  
Jaune



# TROUSSES DE TOILETTE



#TDT02

Dimensions	12 x 25 x 21 cm
Composition	100% polyuréthane

Fabriquée en polyuréthane imperméable, cette trousse de toilette est l'alliée parfaite pour vos déplacements. Sa taille compacte et ses deux poches intérieures vous permettent d'organiser facilement tous vos essentiels.



TDT01  
Kaki



TDT02  
Jaune



TDT09  
Gris argenté



TDT10  
Rose métallisé





#TDT12

Dimensions	13 x 21 x 11 cm
Composition	100% polyester recyclé*

La trousse de toilette en 100 % polyester recyclé est l'accessoire idéal pour tous les voyageurs. Compacte et pratique, elle vous suit partout. Sa grande poche intérieure facilite l'organisation de tous vos essentiels. Disponible en sept coloris tendances, elle s'adapte à tous les styles.

\*Le modèle TDT04 est en polyester non recyclé.



**TDT04**  
Black stone



**TDT05**  
Vert et marine



**TDT06**  
Multicolore



**TDT07**  
Marine et ivoire



**TDT08**  
Taupe et orange

NEW



**TDT12**  
Orange et vert

NEW



**TDT13**  
Rouge et bleu

# PORTEFEUILLES



#PM02

---

Dimensions	9 x 12,5 x 1,5 cm
------------	-------------------

---

Composition	100% polyester
-------------	----------------

---

Petit et pratique, le portefeuille en polyester se glisse facilement dans votre poche. Il dispose d'un grand compartiment pour la monnaie et de plusieurs emplacements pour les cartes, offrant tout l'espace dont vous avez besoin. Son format compact et son poids léger en font un accessoire essentiel.





**PM01**  
Kaki



**PM02**  
Multicolore



**PM03**  
Noir



**PM04**  
Marine et vert





#PF06

Dimensions	12,75 x 9,5 x 2 cm
Composition	Extérieur : 100% polyester Garniture : 100% cuir de vachette Intérieur : 100% polyester

Le portefeuille combine praticité et style. Avec ses multiples poches pour cartes bancaires et monnaie, il est conçu en polyester recyclé, pour une approche éco-responsable. Ses finitions en cuir de vachette ajoutent une touche de style.



**PF06**  
Kaki



**PF07**  
Bleu jean



#PF07

# PLV





BACK IN STOCK

**PRE09** Meuble à ceintures, caleçons ou boxers

Dimensions 210 x 68,5 x 24,5 cm



**PRE10** Arbre à chaussettes

Dimensions 130 x 45,6 x 45,6 cm



**PRE05** Portant à vêtements

Dimensions 150 x 100 x 50 cm



**PRE01** Présentoir à caleçons ou ceintures

Dimensions 49 x 20 x 33,5 cm



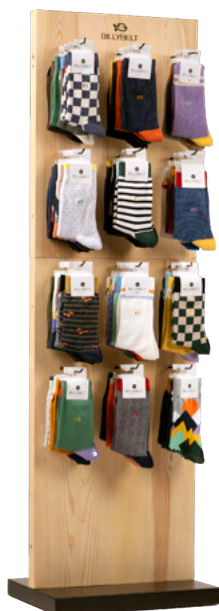
**PRE03** Présentoir à boxers ou chaussettes

Dimensions 63 x 60 x 27,5 cm



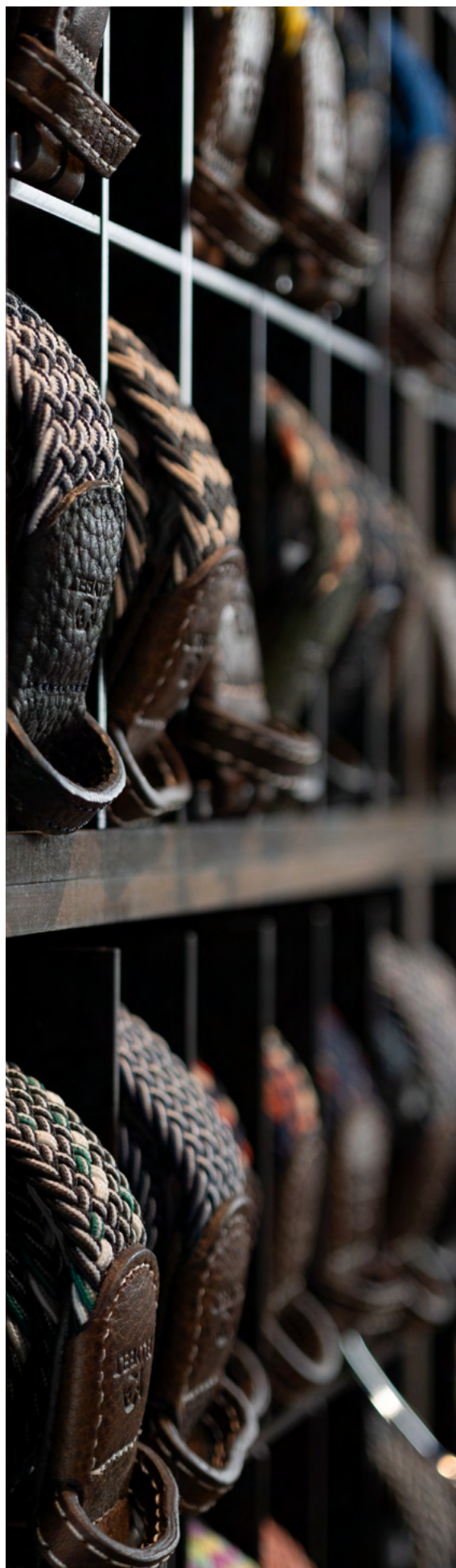
**PRE07** Présentoir à chaussettes

Dimensions 57 x 30 x 30 cm



**PRE08** Présentoir à chaussettes ou boxers

Dimensions 153 x 57 x 35 cm



**BXD001** Boîte duo noir <sup>(1)</sup>

Dimensions 110 x 104 x 84 mm

**BXD011** Boîte duo orange <sup>(1)</sup>

Dimensions 110 x 104 x 84 mm

**BXD012** Boîte duo vert foncé <sup>(1)</sup>

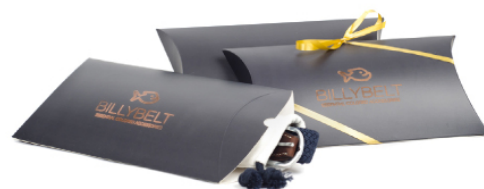
Dimensions 110 x 104 x 84 mm

**BXD014** Boîte duo argent <sup>(1)</sup>

Dimensions 110 x 104 x 84 mm

**BXD015** Boîte duo léopard <sup>(1)</sup>

Dimensions 110 x 104 x 84 mm

**BXB001** Berlingots <sup>(2)</sup>

Dimensions 215 x 150 mm

<sup>(1)</sup> 2 ou 3 paires de chaussettes, 1 ceinture + 1 paire de chaussettes, ou 2 ceintures.

<sup>(2)</sup> Par lot de 10 unités.





<b>BX3B01</b>	<b>Coffret 3 boxers</b>
Dimensions	135 x 175 x 165 mm



<b>BX5B01</b>	<b>Coffret 5 boxers</b>
Dimensions	135 x 175 x 165 mm



<b>BX3C01</b>	<b>Coffret 3 ou 4 caleçons</b>
Dimensions	90 x 210 x 215 mm



<b>BX5C01</b>	<b>Coffret 5 ou 6 caleçons</b>
Dimensions	90 x 310 x 210 mm



<b>BXS01</b>	<b>Petit semainier <sup>(3)</sup></b>
Dimensions	110 x 165 x 104 mm



<b>BXGS01</b>	<b>Grand semainier <sup>(4)</sup></b>
Dimensions	95 x 275 x 108 mm

<sup>(3)</sup> 4 à 5 paires de chaussettes, ou 2 paires de chaussettes + 1 ceinture, ou 1 caleçon + 1 paire de chaussettes + 1 ceinture.

<sup>(4)</sup> 6 à 7 paires de chaussettes, ou 2 caleçons + 2 paires de chaussettes, ou 1 t-shirt + 1 caleçon.

# BIEN S'IMPLANTER



## BESOINS DE CONSEILS POUR VOTRE ASSORTIMENT ?

Afin de vous guider dans vos premiers achats, nous vous avons simplifié le travail avec une liste de références les plus couramment vendues et les mieux notées par nos clients. Prêts pour l'aventure BILLYBELT ?

### CEINTURES TRESSÉES

Multicolore - Haka  
Multicolore - Rhodes  
Multicolore - Bruges  
Multicolore - Knokke  
Multicolore - Ambleteuse

CB138  
CB135  
CB125  
CB129  
CB131

Multicolore - Sherwood  
Unie - Marine  
Unie - All black  
Unie - Vert aqua  
Unie - Jaune topaze

CB140  
CM04  
CM67  
CM83  
CM86

**SOUS-VÊTEMENTS**

Boxer - Lobster	B078	Caleçon - Wimbledon	CA93
Boxer - Checked	B082	Caleçon - Citrus	CA92
Boxer - Valentin	B081	Caleçon - Back to school	CA94
Boxer - Billy Red	B084	Caleçon - Paimpol Bay	CA96
Boxer - Aloa	B083	Caleçon - Valentin	CA98

**CHAUSSETTES**

Retro - Blanc, rayé bleu	TE22	À rayures - Élégante	RA64
À motifs - Surf	CHL34	À rayures larges - Marine, rayé beige	RL38
À motifs - Vélo	CHL35	Socquettes - Blanc	SU15
Bambou - Bleu chiné	CBA05	À carreaux - Silverstone	KRO07
Unies - Vert foncé chiné	UF08	Mi-hautes - Kaki, rayé beige	CMH06

**VÊTEMENTS**

Short de bain - Redwood coast	MDB06	Sweat - Vert	SWV01
Short de bain - Blooming beach	MDB10	Sweat - Bleu	SWV02
T-shirt - Bleu, imprimé BILLYCLUB	TSV06	Surchemise - Denim stone	SD02
T-shirt - Blanc, imprimé surfeur	TSV08	Short en velours - Anthracite	SHV08
T-shirt - Blanc, imprimé fleurs	TSV11	Short en velours - Kaki	SHV09

**ACCESSOIRES**

Casquette - Bordeaux	CAC01	Casquette en velours - Vert foncé	CAV09
Casquette - Kaki	CAC02	Foulard en coton - Everglades	ECF16
Casquette - Marine	CAC05	Foulard en coton - Nice	ECF17
Casquette en velours - Kaki	CAV01	Foulard en coton - Milano	ECF19
Casquette en velours - Marron	CAV02	Foulard en coton - Biarritz	ECF20

**BAGAGERIE**

Sac à dos - Ivoire et bleu	SAD23	Trousse de toilette - Rouge et bleu	TDT13
Sac à dos - Kaki et marine	SAD27	Duffle bag - Rose métallisé	DUF04
Trousse de toilette - Gris argenté	TDT09	Duffle bag - Jaune	DUF05
Trousse de toilette - Rose métallisé	TDT10	Portefeuille - Kaki	PM01
Trousse de toilette - Orange et vert	TDT12	Portefeuille - Marine et vert	PM04

**FEMME**

Carreaux - Blanc et noir	FM002	Cœur - Rose clair et rose	FC10
À rayures - Club	FM009	Pailletées - Marine	CP21
Vintage - Rouge	FPA14	Pailletées - Rouge	CP22
Léopard - Bleu	FFL16	Foulard en coton - Justine	WFC01
Léopard - Blanc	FFL19	Foulard en coton - Lola	WFC07



# BILLYBELT

---

Nos conseillers commerciaux se tiennent à votre disposition pour vous accompagner à chaque instant dans votre aventure **BILLYBELT**.

Contactez-nous par téléphone ou par e-mail :

**03.28.35.38.89**  
**contact@billybelt.com**

# BILLYBELT



PRÉCOMMANDES AUTOMNE / HIVER

2025

**VÊTEMENTS**

Vestes bi-matières  
 Vestes en sherpa mixtes  
 Vestes en sherpa femme  
 Sweats en polaire  
 Sweats  
 Surchemises

03

03

06

08

10

12

14

**ACCESSOIRES**

Écharpes homme

Foulards femme

Bandanas femme

Chaussons

**BAGAGERIE**

Trousses de toilette

16

16

18

20

23

25

25

# VESTES BI-MATIÈRES



#SHE25

Tailles	S au XXL
Composition	100% polyester dont 35% recyclé
Densité	340 gr/m <sup>2</sup> (sherpa)

Découvrez les nouvelles vestes bi-matières, alliant style et confort. Disponibles en quatre coloris, ces vestes matelassées en sherpa se déclinent en version manches longues et sans manches. Leur poche poitrine contrastante et leur intérieur en mesh respirant en font un produit stylé et parfait pour l'hiver !



**SHE21**  
Noir et vert



**SHE25**  
Noir et vert



**SHE22**  
Ivoire et marine



**SHE26**  
Ivoire et marine



**SHE23**  
Vert



**SHE27**  
Vert





SHE24  
Marine



SHE28  
Marine



#SHE26

# VESTES EN SHERPA MIXTES



#SHE37

Tailles	XS au XXL
Composition	100% polyester dont 35% recyclé
Densité	340 gr/m <sup>2</sup>

Découvrez les nouvelles vestes zippées en sherpa. Disponibles en manches longues ou sans manches, elles offrent une coupe droite, une poche poitrine avec des détails contrastants et un intérieur en mesh pour un confort optimal.



**SHE34**  
Ivoire et bleu



**SHE37**  
Ivoire et bleu



**SHE35**  
Marine et vert



**SHE38**  
Marine et vert



**SHE36**  
Naturel et bordeaux



**SHE39**  
Naturel et bordeaux

#SHE

# VESTES EN SHERPA FEMME

#SHE32

Tailles	S au L
Composition	100% polyester dont 35% recyclé
Densité	340 gr/m <sup>2</sup>

Optez pour le style avec les vestes zippées pour femmes. La douceur de leur texture et l'originalité de leur intérieur en mesh imprimé font de ces vestes un incontournable de votre garde-robe, avec cinq nouvelles options colorées à explorer !



**SHE29**  
Kaki



**SHE30**  
Rose



**SHE31**  
Beige



**SHE32**  
Marine



**SHE33**  
Carreaux

BACK IN STOCK



**SHE19**  
Ivoire

# SWEATS EN POLAIRE



#POL03

Tailles	S au XXL
Composition	100% polyester recyclé
Densité	320 gr/m <sup>2</sup>

Les sweats en polaire BILLYBELT, Dotés d'un col zippé et d'une coupe droite, les sweats en polaire sont parfaits pour affronter le froid. Proposés en quatre coloris, ils disposent de deux poches à scratch et d'une doublure en polaire pour un confort optimal.



**POLO1**  
Blanc et bleu



**POLO2**  
Marine



**POLO3**  
Rouge



**POLO4**  
Marine et vert

# SWEATS



#SWE01

Tailles	S au XXL
Composition	100% coton biologique
Densité	400 gr/m <sup>2</sup>
Certification	GOTS

Découvrez nos nouveaux sweatshirts, à la fois résistants et incroyablement doux. Disponibles en 4 nouvelles couleurs, ils réinventent ce classique intemporel avec style. Leur logo brodé sur la poitrine et leur teinture pièce leur confèrent un caractère unique.





**SWE01**  
Violet



**SWE02**  
Gris foncé



**SWE03**  
Vert



**SWE04**  
Bordeaux

#SUR

# SURCHEMISES

#SUR04

Tailles	S au XXL
Composition	85% polyester recyclé, 10% viscose et 5% élasthane
Densité	420 gr/m <sup>2</sup>

Disponibles en 4 nouveaux coloris et dotées d'une maille infroissable, les surchemises offrent une durabilité exceptionnelle, tout en restant douces au toucher. Leur coupe droite et leurs deux poches poitrine ajoutent une touche pratique et élégante à votre look !



**SUR03**  
Kaki



**SUR04**  
Noir



**SUR05**  
Vert foncé



**SUR06**  
Bordeaux

# ÉCHARPES HOMME



Dimensions	180 x 70 cm
Composition	100% laine
Densité	55 gr/m <sup>2</sup>
Certification	OEKO-TEX®
Qté minimum	3 pièces / couleur

Enveloppez vous de chaleur avec les nouvelles écharpes en laine. Elles offrent une douceur sans compromis et sont conçues sans substances nocives pour la santé. Déclinées en six modèles élégants, elles sont parfaites pour se protéger des températures fraîches tout en restant stylé !



**ECL07**  
Gaspard



**ECL08**  
Jean



**ECL09**  
Tanguy



**ECL10**  
Felix



**ECL11**  
Marceau



**ECL12**  
Eliott

## FOULARDS FEMME



#WFLO8

Dimensions	100 x 100 cm
Composition	100% laine
Certification	OEKO-TEX®
Qté minimum	3 pièces / couleur

Apportez une touche d'élégance à votre tenue avec nos nouveaux foulards pour femmes. Légers et agréables à porter, ils sont parfaits en toute saison. Cette collection s'enrichit de 6 nouveaux modèles aux motifs intemporels



**WFL08**  
Madeleine - Écru



**WFL09**  
Madeleine - Noir



**WFL10**  
Madeleine - Olive



**WFL11**  
Constance - Marine



**WFL12**  
Constance - Kaki



**WFL13**  
Constance - Plum

# BANDANAS FEMME



Dimensions	70 x 70 cm
Composition	100% laine
Certification	OEKO-TEX®
Qté minimum	3 pièces / couleur

Fan des versions minis? Les bandanas sont faits pour vous ! Mesurant 70 x 70 cm, les bandanas se déclinent en deux modèles, chacun disponible en trois coloris pour ajouter une touche de style à votre tenue !





**WBL01**  
Alice - Rouge



**WBL02**  
Alice - Violet



**WBL03**  
Alice - Ecriu





**WBL04**  
Sasha - Terracotta



**WBL05**  
Sasha - Marine



**WBL06**  
Sasha - Kaki



# CHAUSSONS



#MUL14

Tailles <sup>(1)</sup>	36/37 à 46/47
Composition <sup>(2)</sup>	100% polyester Semelle : caoutchouc

Découvrez le confort ultime avec les chaussons BILLYBELT pour hommes et femmes. Leur intérieur en sherpa chaud et doux vous enveloppe de chaleur, tandis que la semelle en caoutchouc noir arbore des motifs BILLYBELT. Disponibles en six nouveaux coloris cool et colorés, ces chaussons allient style et bien-être pour vos moments de détente !

<sup>(1)</sup>MUL10/11/12 = 38/39 à 46/47 et MUL13/14/15 = 36/37 à 40/41.

<sup>(2)</sup>MUL12 = 75% Polyester, 25% coton



**MUL10**  
Sherpa camel



**MUL11**  
Sherpa marine



**MUL12**  
Carreaux vert



**MUL13**  
Sherpa marron



**MUL14**  
Sherpa vache



**MUL15**  
Sherpa léopard

# TROUSSES DE TOILETTE



Dimensions	13 x 21 x 11 cm
Composition	100% polyester recyclé

(Re)découvrez les trousses de toilette BILLYBELT, fabriquées en 100 % polyester recyclé pour un choix écoresponsable. Compactes et pratiques, elles offrent une large poche intérieure et trois poches latérales intérieures pour organiser vos essentiels. Elles se déclinent en cinq nouveaux coloris tendances pour toutes vos escapades !



**TDT14**  
Vert et noir



**TDT15**  
Rouge et rose



**TDT16**  
Violet et vert



**TDT17**  
Marine et bordeaux



**TDT18**  
Bleu et kaki



# BILLYBELT

---

Nos conseillers commerciaux se tiennent à votre disposition pour vous accompagner à chaque instant dans votre aventure **BILLYBELT**.

Contactez-nous par téléphone ou par e-mail :

**03.28.35.38.89**  
**[contact@billybelt.com](mailto:contact@billybelt.com)**